

 新篠津村営プール

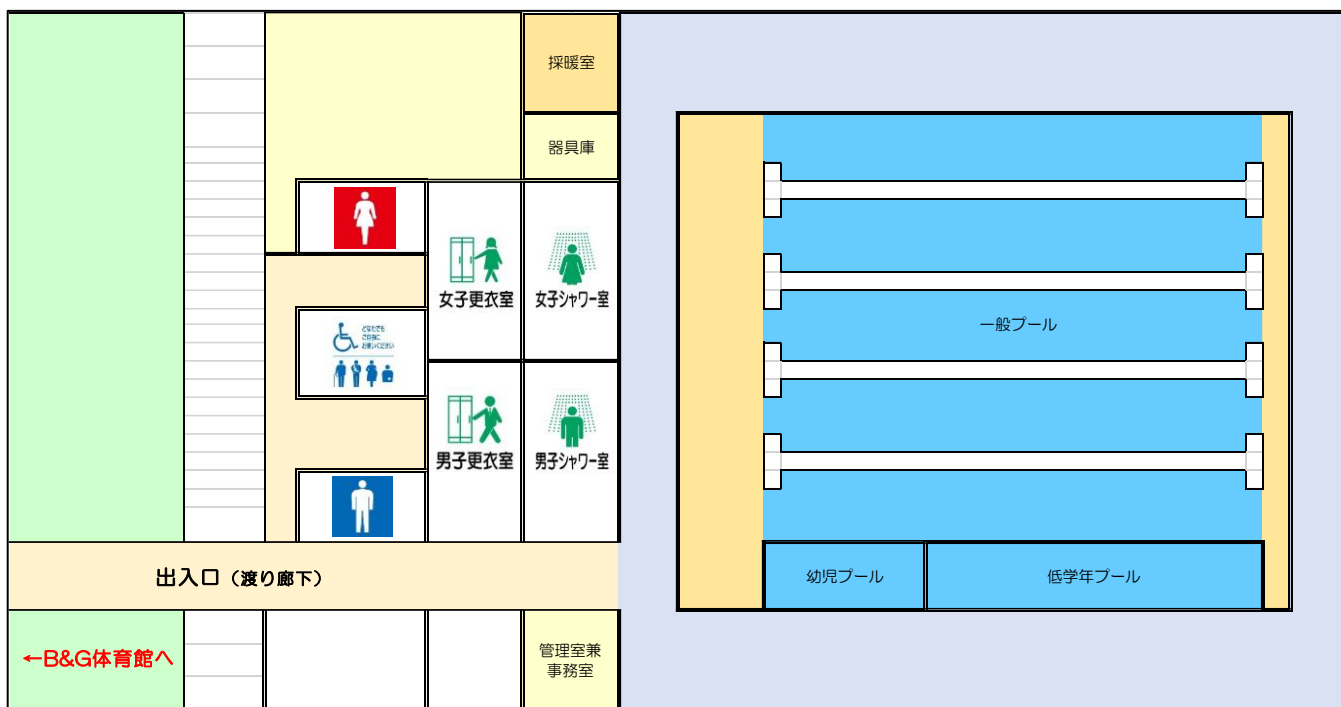
# 「のびのびプーる」



令和2年6月発行  
新篠津村

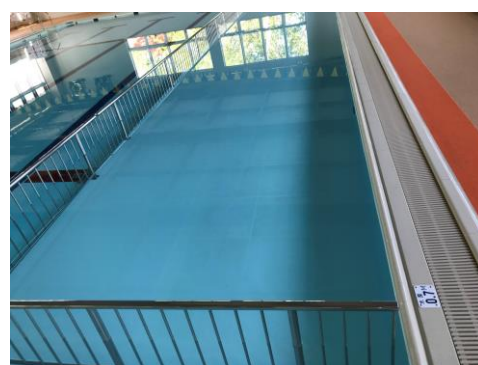
# 利用案内

- 開館期間：6月1日～9月30日
- 開館時間：別記表参照
- 館内案内図



## 幼児・低学年用プール

## 25mプール



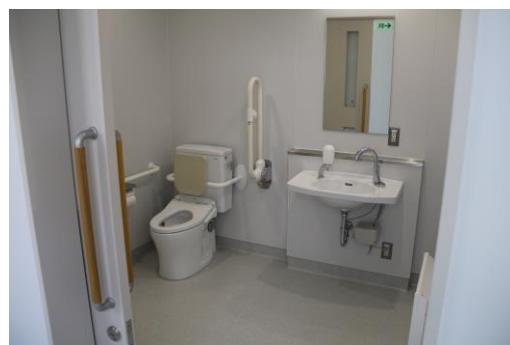
## 施設概要

- 施設名称・所在地
  - ・名称 新篠津村営プール「のびのびぷーる」
  - ・所在地 石狩郡新篠津村第46線北15番地
- 建物
  - ・鉄骨造平屋建 ----- 712.735㎡
- プール
  - ・室内温水プール
    - 25mプール ----- 4コース
    - 幼児、低学年用プール
  - ・採暖室
- 建設費
  - 設計・監理費 ----- 17,928千円
  - 建築工事費 ----- 411,696千円
  - 備品購入費 ----- 4,368千円
  - 合計 ----- 433,311千円

採暖室



多目的トイレ



シャワー室



更衣室（男女）





新篠津村営プール「のびのびぷーる」  
石狩郡新篠津村第46線北15番地



利用料金			
区分	当日券	回数券	シーズン券
大人	200円	810円 (5回分)	3,040円
大人 (55歳以上)	150円	600円 (5回分)	2,230円
高校生	150円	1,220円 (10回分)	2,200円
小・中学生	100円	810円 (10回分)	1,510円
乳幼児	無料		

利用期間	利用時間	
6月1日～ 6月30日	平日	詳細は毎年変更がある ため開館のお知らせを ご覧ください
	土、日、祝	
7月1日～ 8月31日	終日	
9月1日～ 9月30日	平日	
	土、日、祝	

休館日：毎週月曜日（祝日の場合は翌日）  
：青空まつり開催日  
：夏季施設点検（8月14日～16日）  
※小中学校の夏休み期間中は無休です。