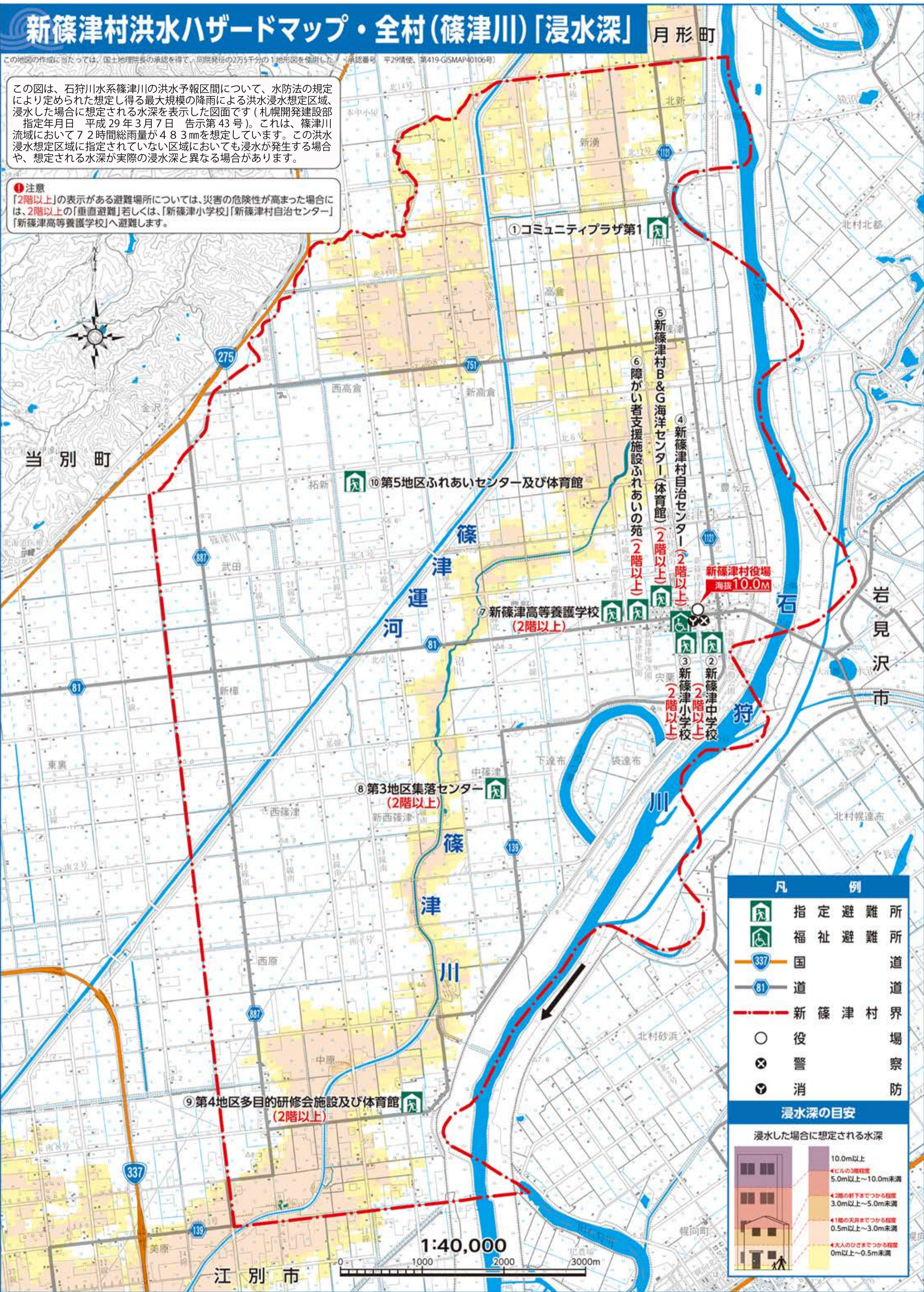


新篠津村洪水ハザードマップ・全村(篠津川)「浸水深」

この地図の作成に当たっては、国土院院長の承認を得て、同院発行の2万5千分の1地形図を使用した。承認番号 平29情使、第419-G/SMAP40106号

この図は、石狩川水系篠津川の洪水予報区間について、水防法の規定により定められた想定し得る最大規模の降雨による洪水浸水想定区域、浸水した場合に想定される水深を表示した図面です(札幌開発建設部 指定年月日 平成29年3月7日 告示第43号)。これは、篠津川流域において72時間総雨量が483mmを想定しています。この洪水浸水想定区域に指定されていない区域においても浸水が発生する場合や、想定される水深が実際の浸水深と異なる場合があります。

注意
「2階以上」の表示がある避難場所については、災害の危険性が高まった場合には、2階以上の「垂直避難」若しくは、「新篠津小学校」「新篠津村自治センター」「新篠津高等養護学校」へ避難します。



凡 例	
	指定避難所
	福祉避難所
	国道
	道
	新篠津村界
	役場
	警察
	消防

浸水深の目安	
	10.0m以上
	4階の3階程度 5.0m以上~10.0m未満
	2階の斜下までつかる程度 3.0m以上~5.0m未満
	1階の天井までつかる程度 0.5m以上~3.0m未満
	4人のひざまでつかる程度 0m以上~0.5m未満

1:40,000
0 1000 2000 3000m