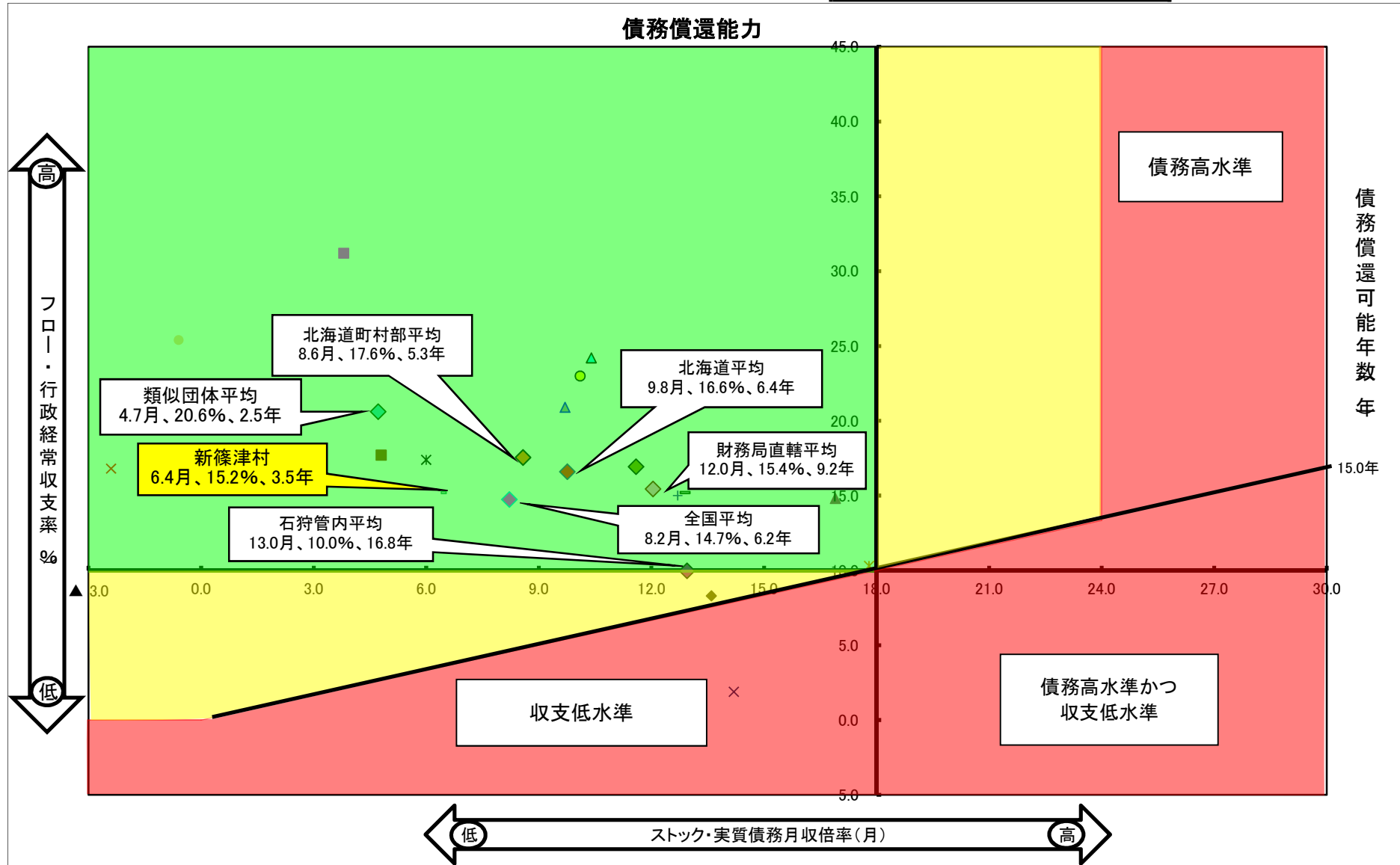


新篠津村の財務指標

【補正後】

| | |
|----------|--------|
| 実質債務月収倍率 | 6.4 月 |
| 行政経常収支率 | 15.2 % |
| 債務償還可能年数 | 3.5 年 |

北海道財務局



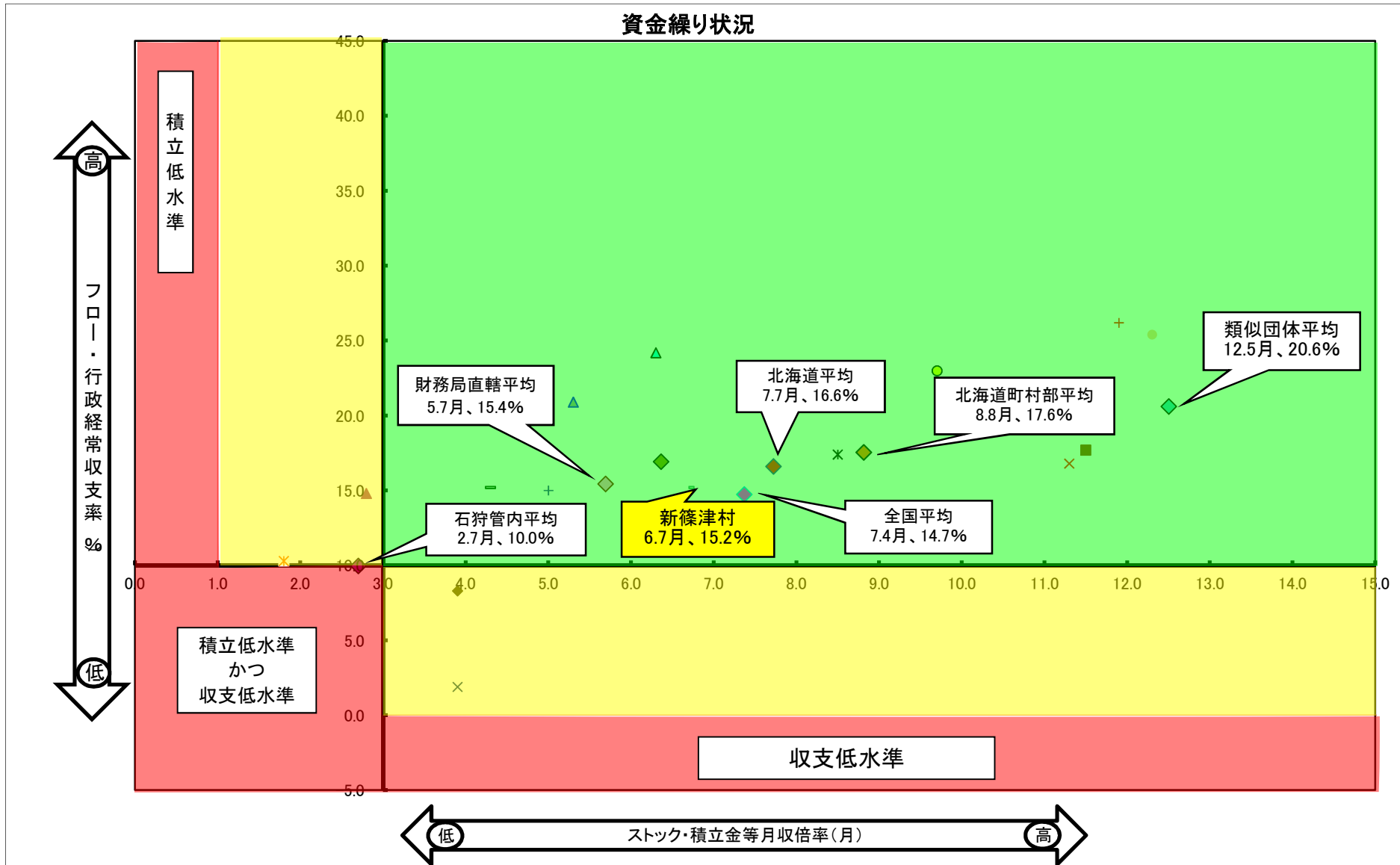
※数値は、(実質債務月収倍率, 行政経常収支率, 債務償還可能年数)である。※各団体の指標値はヒアリング団体のみ補正後
 ※北海道平均および石狩管内平均に札幌市を含む

新篠津村の財務指標

【補正後】

| | |
|----------|--------|
| 積立金等月収倍率 | 6.7 月 |
| 行政経常収支率 | 15.2 % |

北海道財務局



※数値は、(積立金等月収倍率, 行政経常収支率)である。※各団体の指標値はヒアリング団体のみ補正後
 ※北海道平均および石狩管内平均に札幌市を含む