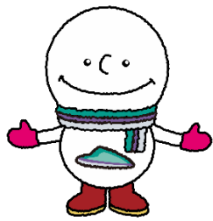


昨シーズンの雪による道内の被害状況 (平成28年11月～平成29年3月)



北海道新幹線つなげる応援大使  
どこでもユキちゃん

<ポイント>

昨シーズン、雪による被害にあった方は180人。  
そのうち、約6割が65歳以上です。  
多くは、屋根やはしごからの転落によるものです。  
道民の皆様には、本当に気をつけてほしいです。

被害者数 (人)				発生時期 (人)					年齢 (人)					発生要因 (人)				
死者	重傷	軽傷	計	11月	12月	1月	2月	3月	20歳以下	21～54歳	55～64歳	65～74歳	75歳以上	屋根転落	はしご転落	落氷雪	除雪機	その他
15	70	95	180	12	48	59	44	17	1	33	39	52	55	68	62	19	13	18



総務部 危機対策局 危機対策課 防災グループ

〒060-8588 札幌市中央区北3条西6丁目 電話:011-204-5008(直通)

平成29年12月発行