

新篠津村 洪水ハザードマップ

この地図は、石狩川が大雨によって増水し、堤防が決壊した場合の浸水予想結果に基づいて、浸水する範囲とその程度ならびに浸水実績を示した地図です。

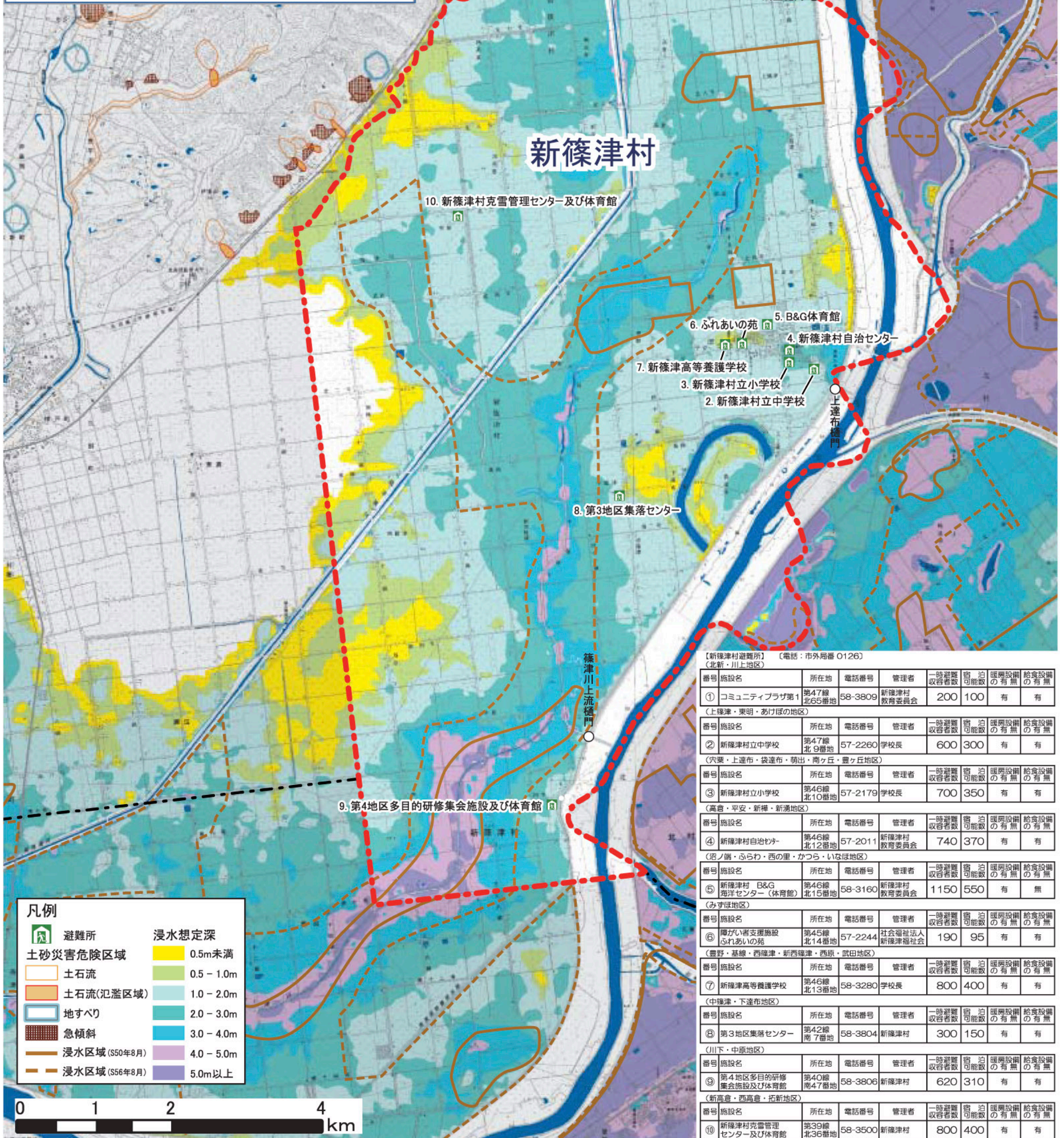
大雨の規模は、石狩川流域の総雨量が3日間で260mmを想定しています。

避難時にどのようなことを心得ておけばよいのか、いつ、どこに避難すればよいのか等についてわかりやすく表示しています。

いざという時に備え、あなたの家から避難所までの経路を確認しましょう。

なお、雨の降り方や土地の状態によっては、この地図で示された区域以外でも浸水することがありますので注意してください。

平成21年 新篠津村



新篠津村

1. コミュニティプラザ第1
川上樋門

10. 新篠津村克雪管理センター及び体育館

5. B&G体育館

6. ふれあいの苑

4. 新篠津村自治センター

7. 新篠津村立小学校

3. 新篠津村立小学校

2. 新篠津村立中学校

上達布樋門

8. 第3地区集落センター

9. 第4地区多目的研修集会施設及び体育館

凡例	
	避難所
	土砂災害危険区域
	土石流
	土石流(氾濫区域)
	地すべり
	急傾斜
	浸水区域 (S50年8月)
	浸水区域 (S56年8月)
	浸水想定深 0.5m未満
	0.5 - 1.0m
	1.0 - 2.0m
	2.0 - 3.0m
	3.0 - 4.0m
	4.0 - 5.0m
	5.0m以上

【新篠津村避難所】（電話：市外局番 0126）									
番号	施設名	所在地	電話番号	管理者	一時避難 収容者数	宿 泊 可能数	暖房設備 の有無	給食設備 の有無	
①	コミュニティプラザ第1	第47線 北65番地	58-3809	新篠津村 教育委員会	200	100	有	有	
(上達布・栗明・あけぼの地区)									
②	新篠津村立中学校	第47線 北9番地	57-2260	学校長	600	300	有	有	
(穴栗・上達布・袋達布・朝出・商ヶ丘・豊ヶ丘地区)									
③	新篠津村立小学校	第46線 北10番地	57-2179	学校長	700	350	有	有	
(高倉・平安・新篠・新達地区)									
④	新篠津村自治センター	第46線 北12番地	57-2011	新篠津村 教育委員会	740	370	有	有	
(沼ノ端・ふらわ・西の里・かつら・いなほ地区)									
⑤	新篠津村 B&G 海洋センター (体育館)	第46線 北15番地	58-3160	新篠津村 教育委員会	1150	550	有	無	
(みずほ地区)									
⑥	障がい者支援施設 ふれあいの苑	第45線 北14番地	57-2244	社会福祉法人 新篠津福祉会	190	95	有	有	
(豊野・基線・西篠津・新西篠津・西原・武田地区)									
⑦	新篠津高等養護学校	第46線 北13番地	58-3280	学校長	800	400	有	有	
(中篠津・下達布地区)									
⑧	第3地区集落センター	第42線 南7番地	58-3804	新篠津村	300	150	有	有	
(川下・中原地区)									
⑨	第4地区多目的研修 集会施設及び体育館	第40線 南47番地	58-3806	新篠津村	620	310	有	有	
(新高倉・西高倉・拓新地区)									
⑩	新篠津村克雪管理 センター及び体育館	第39線 北36番地	58-3500	新篠津村	800	400	有	有	

